



MICOS



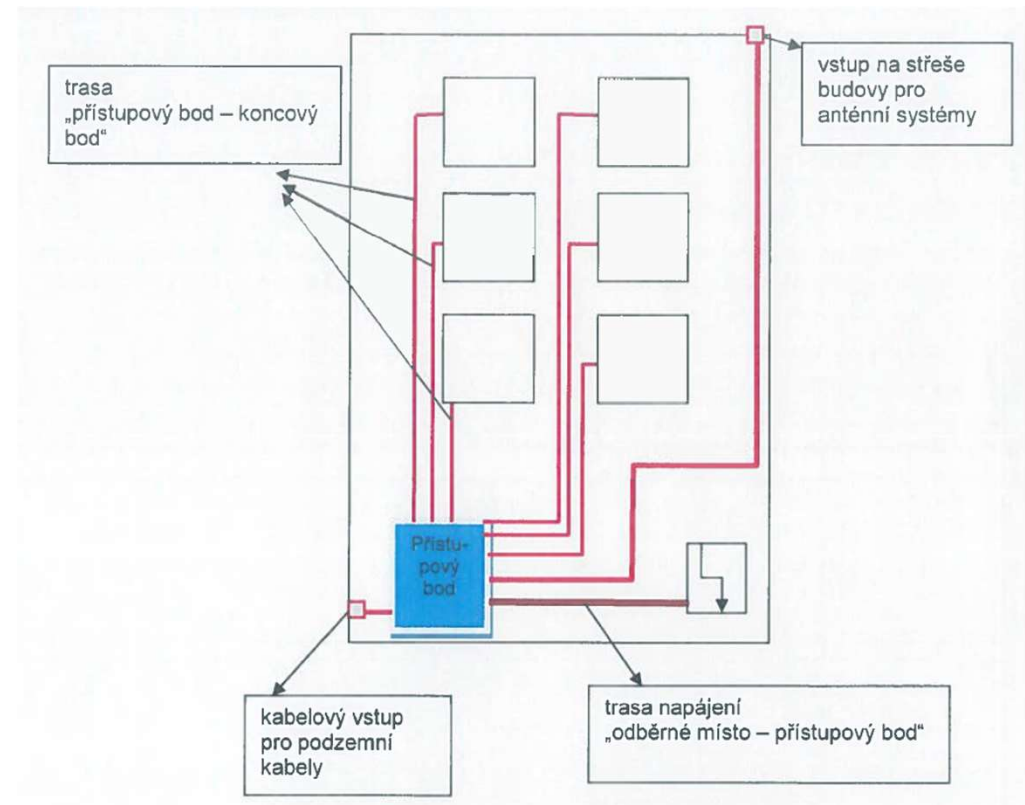
MICOS

Vnitřní optické rozvody

Kabilka Petr

Základní schéma fyzické infrastruktury dle TNI 34 2300

Právě probíhá revize ČSN 34 2300



Objevte naše vnitřní a venkovní FTTx řešení

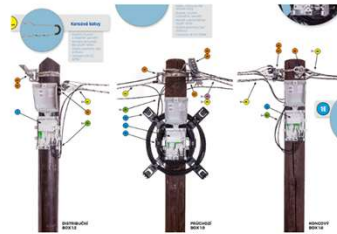
Stáhněte si naše interaktivní brožury

Nikdo z nás nechce trávit příliš mnoho času hledáním produktů. Ani my. Ani projektanti a nákupci našich optických a datových rozvaděčů. Přemýšleli jsme, jak to udělat, a rozhodli se pro ucelená řešení. Dnes tak už nemusíte složité vyhledávat jednotlivé produkty, ale díky našim řešením hned na první pohled vidíte, které produkty potřebujete, v jakém počtu, s jakou kapacitou a vlastnostmi.

01

FTTH GPON závěsné řešení s asymetrickým splitterem plug & play

FTTH GPON závěsné řešení s asymetrickým splitterem plug & play 1:9 umožňuje velmi jednoduchou a rychlou výstavbu závěsné sítě GPON, která nevyžaduje zkušené techniky pro optické sítě. Technici mají k dispozici tři druhy boxů, které jsou kompletně připravené pro síť. Úkolem techniků je tak jen instalace na sloup, případně instalace společně s držákem kabelových rezerv, na který se umísťují nevyužité délky předkonektorovaných kabelů.

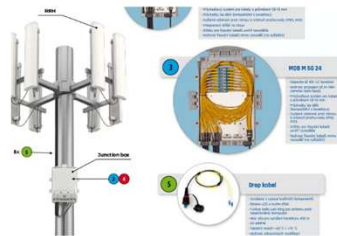


ZOBRAZIT ŘEŠENÍ

02

FTTA/5G řešení pro připojení RRH

FTTA/5G řešení pro připojení RRH je postavené na boxech MDB 5G, které slouží jako propojovací bod optického vedení mezi RRH (remote radio head) a BBU (baseband unit).



ZOBRAZIT ŘEŠENÍ

05

FTTH GPON řešení bez svárů

FTTH GPON řešení bez svárů ukazuje, jak je možné navrhout strukturu vnitřních rozvaděčů pomocí patrových rozvaděčů bez nutnosti svařování vláken a potřeby kvalifikované pracovní síly a drahého vybavení.

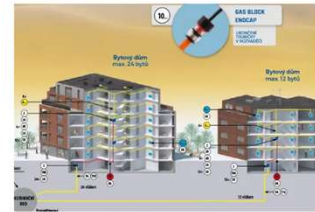


ZOBRAZIT ŘEŠENÍ

06

FTTH RISER řešení s patrovými rozvaděči

FTTH RISER řešení s patrovými rozvaděči poskytuje pohled na jednoduchou a oblíbenou výstavbu FTTH sítě pomocí RISER kabelů. Připojování zákazníků probíhá rychle, bez nutnosti svařování, pouhým natažením patchcordu mezi patrovým rozvaděčem a zákazníkem.



ZOBRAZIT ŘEŠENÍ

FTTH GPON ŘEŠENÍ BEZ SVARŮ

1...

ORM 1

MINI ZÁŠUVKA FTTH



2...

MTEH MINI patrový rozvaděč

- OPTICKÝ ROZVADĚČ S ODDĚLENÍM ŘEŠENÍ PRO SAMOSTATNÝ PŘÍSTUP
- DĚLICÍ POMĚR AŽ 1:8 PRO SCIAPC



3...

MTEH UNI hlavní rozvaděč

- OPTICKÝ ROZVADĚČ
- DĚLICÍ POMĚR AŽ 1:16 PRO SCIAPC
- UZAMKATELNÝ
- LZE SVĚDIT REZERVY PATCHKORDŮ
- MAX. 48 SVARŮ
- MAX. 24 SCIAPC ADAPTERŮ



4...

STANDARDNÍ PATCHKORDY

BĚŽNÉ PATCHKORDY RŮZNÝCH DÉLEK



5...

ARMOVANÉ PATCHKORDY

ARMOVANÉ PATCHKORDY S ROBOŘENÍ OCHRANOU VLÁKNA V RŮZNÝCH DÉLKÁCH



6...

PIGTAILS

SCIAPC



7...

ADAPTÉRY

SCIAPC



8...

PLC SPLITTERY

- MALÉ POUZDRO
- OCHRANA 0,9 MM
- KONKREKTORY SCIAPC
- DĚLICÍ POMĚR 1:2 AŽ 1:16




MNOŽSTVÍ

OZNAČENÍ KATEGORIE PRODUKTU (BARVA PRO LEHŠÍ ORIENTACI)

ZNAČKY, VÍCE INFORMACÍ V TABULCE PRODUKTŮ

OZNAČENÍ PRODUKTU



3...

Značka	Objednáací číslo	Vnitřní optický nástěnný rozvaděč MTeH Uni a příslušenství
3	85AV.00/0001F	MTeH Uni
3A	85SP.02/0000	Stupňovitá průchodka 3–14 mm

6...

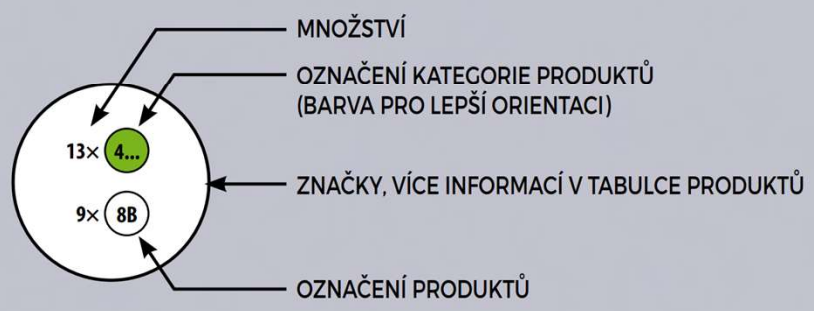
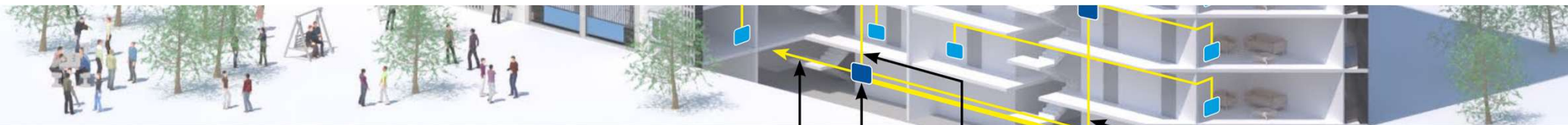
Značka	Objednáací číslo	Pigtaily, ochrany svárů
6A	CN0008	Pigtail SM9/125, SC/APC, 0.9 mm, 2 m, G.657A1, tight buffer
6B	493520	Teplem smršťitelná ochrana L=45 mm, D=2,4 mm

7...

Značka	Objednáací číslo	Adaptory
7A	CN0002	Adapter SC/APC, SM, SX, green, metal clip, flange
7B	CN0004	Adapter SC/APC, SM, DX, green, metal clip, flange

5...

Značka	Objednáací číslo	Armované patchcordy
5A	710023	Patchcord SM9/125, SC/APC to SC/APC, SX, 3.0 mm, 5 m, G.657A2, white, armored
5B	710024	Patchcord SM9/125, SC/APC to SC/APC, SX, 3.0 mm, 10 m, G.657A2, white, armored
5C	710025	Patchcord SM9/125, SC/APC to SC/APC, SX, 3.0 mm, 15 m, G.657A2, white, armored
5D	710026	Patchcord SM9/125, SC/APC to SC/APC, SX, 3.0 mm, 20 m, G.657A2, white, armored
5E	710027	Patchcord SM9/125, SC/APC to SC/APC, SX, 3.0 mm, 25 m, G.657A2, white, armored
5F	710028	Patchcord SM9/125, SC/APC to SC/APC, SX, 3.0 mm, 30 m, G.657A2, white, armored
5G	710029	Patchcord SM9/125, SC/APC to SC/APC, SX, 3.0 mm, 35 m, G.657A2, white, armored
5H	710030	Patchcord SM9/125, SC/APC to SC/APC, SX, 3.0 mm, 40 m, G.657A2, white, armored



8 až 16 vláken (1 vlákno pro 8 bytů), dělicí por...

TABULKA PRODUKTŮ

Značka	Objednávací číslo	Mini zásuvka ORM 1 a příslušenství
1	8594.00/0000	ORM 1
1A	491797	Obložení ORM 1 (OP 54)
1B	491818	Krabička pro uložení rezerv 80 × 80 × 19 mm
1C	491819	Krabička pro uložení rezerv 80 × 80 × 28 mm
1D	491817	Krabička pro uložení rezerv 80 × 80 × 16 mm
1E	491820	Distanční símeček 80 × 80 × 12 mm
1F	491870	Samolepka pozor! osazené zářivky
1G	491075	Hmoždinka
1H	491692	Vnit
1Ch	491802	Bílá samolepka pro poplizení
1I	491816	Prýtek obložení pro fixaci sváří při uložení 4 ks svárů
1J	492004	Nálepkový otvoryšňovací ORM 1

Značka	Objednávací číslo	Vnitřní optický nástěnný rozvaděč MTeH EASY a MINI
2	85AX.00/0000F	MTeH Easy – Rezervový box
2A	85SP.02/0000	MTeH MINI

Značka	Objednávací číslo	Vnitřní optický nástěnný rozvaděč MTeH Uni a příslušenství
3	85AV.00/0001F	MTeH Uni
3A	85SP.02/0000	Stupňovitá příchodka 3–14 mm

Pro další varianty kontaktujte naše obchodní oddělení



MTeH Easy – installation video



MTeH Uni – installation video



Řešení na webu

Značka	Objednávací číslo	Standardní patchcordy
4A	710031	Patchcord SM9/125, SC/APC to SC/APC, SX, 2,0 mm, 5 m, G.657A1, white
4B	710032	Patchcord SM9/125, SC/APC to SC/APC, SX, 2,0 mm, 10 m, G.657A1, white
4C	710033	Patchcord SM9/125, SC/APC to SC/APC, SX, 2,0 mm, 15 m, G.657A1, white
4D	710034	Patchcord SM9/125, SC/APC to SC/APC, SX, 2,0 mm, 20 m, G.657A1, white
4E	710035	Patchcord SM9/125, SC/APC to SC/APC, SX, 2,0 mm, 25 m, G.657A1, white
4F	710036	Patchcord SM9/125, SC/APC to SC/APC, SX, 2,0 mm, 30 m, G.657A1, white
4G	710037	Patchcord SM9/125, SC/APC to SC/APC, SX, 2,0 mm, 35 m, G.657A1, white
4H	710038	Patchcord SM9/125, SC/APC to SC/APC, SX, 2,0 mm, 40 m, G.657A1, white

Značka	Objednávací číslo	Armované patchcordy
5A	710023	Patchcord SM9/125, SC/APC to SC/APC, SX, 3,0 mm, 5 m, G.657A2, white, armored
5B	710024	Patchcord SM9/125, SC/APC to SC/APC, SX, 3,0 mm, 10 m, G.657A2, white, armored
5C	710025	Patchcord SM9/125, SC/APC to SC/APC, SX, 3,0 mm, 15 m, G.657A2, white, armored
5D	710026	Patchcord SM9/125, SC/APC to SC/APC, SX, 3,0 mm, 20 m, G.657A2, white, armored
5E	710027	Patchcord SM9/125, SC/APC to SC/APC, SX, 3,0 mm, 25 m, G.657A2, white, armored
5F	710028	Patchcord SM9/125, SC/APC to SC/APC, SX, 3,0 mm, 30 m, G.657A2, white, armored
5G	710029	Patchcord SM9/125, SC/APC to SC/APC, SX, 3,0 mm, 35 m, G.657A2, white, armored
5H	710030	Patchcord SM9/125, SC/APC to SC/APC, SX, 3,0 mm, 40 m, G.657A2, white, armored

Značka	Objednávací číslo	Pigtaily, ochrana svárů
6A	ON0008	Pigtail SM9/125, SC/APC, 0,9 mm, 2 m, G.657A1, tight buffer
6B	493520	Teplén s směřovací ochranou L=45 mm, D=2,4 mm

Značka	Objednávací číslo	Adaptory
7A	ON0002	Adapter SC/APC, SM, SX, green, metal clip, flange
7B	ON0004	Adapter SC/APC, SM, DX, green, metal clip, flange

Značka	Objednávací číslo	Splittery
8A	710039	Splitter PLC 1:2, SC/APC to SC/APC, 0,9 mm, 1 m, G.657A1, small format
8B	710040	Splitter PLC 1:4, SC/APC to SC/APC, 0,9 mm, 1 m, G.657A1, small format
8C	710041	Splitter PLC 1:8, SC/APC to SC/APC, 0,9 mm, 1 m, G.657A1, small format
8D	710042	Splitter PLC 1:16, SC/APC to SC/APC, 0,9 mm, 1 m, G.657A1, small format
8E	710043	Splitter PLC 1:32, SC/APC to SC/APC, 0,9 mm, 1 m, G.657A1, small format

Značka	Objednávací číslo	Patchcordové chráničky
9A	145100	Ochranná trubka 750N 32/24 (pro instalaci patchcordů do stoupačky)
9B	Na vyžádání	Lišta vkládací 40x40 (pro instalaci patchcordů na stěnu)

Značka	Objednávací číslo	Mikrotrubičky
10A	Na vyžádání	MT Micro, 8/4, HDPE
10B	Na vyžádání	MT Micro, 10/6, HDPE
10C	Na vyžádání	MT Micro, 12/8, HDPE

Značka	Objednávací číslo	Optické kabely
11A	Na vyžádání	Cable optical, Microduct, 4E, G.657A1, 2044, Ø 2,0 mm
11B	Na vyžádání	Cable optical, Microduct, 12E, G.657A1, 2008, Ø 2,5 mm
11C	Na vyžádání	Cable optical, Microduct, 24E, G.657A1, 2238, Ø 3,2 mm

POZOR!
Sleduj značky produktů pro lepší orientaci
v řešení na ostatních stránkách

TECHNICKÝ POPIS

FTTH vnitřní řešení pro GPON nabízí způsob rychlé a jednoduché výstavby optické infrastruktury v objektech různých velikostí. Primární kabel vždy zafukujeme do hlavního rozvaděče MTeH UNI, kde končí nebo jen prochází. Z příchozího kabelu se ukončí vždy jedno vlákno na každých 8 bytů svařením na pigtail SC/APC. Tyto sváry jsou jediné v budově. Z tohoto hlavního rozvaděče vždy jedním patchcordem připojíme patrový rozvaděč, do kterého instalujeme splitter s dělicím poměrem 1:8. V případě instalace více patrových rozvaděčů je každý napojen vlastním patchcordem. U zákazníka je vždy osazena zásuvka ORM 1, která je připojena vlastním patchcordem do patrového rozvaděče. Vnitřní infrastruktura je tedy kompletně bez optických svárů. Pro bytové jednotky s menším počtem bytů než osm instalujeme splitter až v distribučním bodě sítě. Takto je navržena výstavba na vnitřních stranách řešení, splitterovací poměry v síti lze modifikovat podle potřeb zákazníka.

- 1... Účastnickou zásuvku ORM 1 můžeme osadit 2x SC/APC adaptéry a můžeme ji využít k přímému ukončení vláken v rodinných domech s dvěma byty bez dalších pomocných rozvaděčů. Můžeme zde provést až 4 sváry. Zásuvku lze vybavit nastavnými rámečky, které umožňují osazení zásuvky přímo na průvt do domu. V bytech ji využíváme k ukončení příchozího patchcordu.
- 2... Jako patrový rozvaděč využíváme MTeH MINI s maximální kapacitou 10 SC/APC adaptérů. Do boxu můžeme osadit splittery až do dělicího poměru 1:8 pro SC/APC. Prázdný rozvaděč MTeH EASY lze využít pro uložení přebytečných rezerv patchcordů kdekoli v budově.
- 3... Jako hlavní rozvaděč využíváme MTeH UNI s maximální kapacitou 24 SC/APC adaptérů a 48 svárů. Do rozvaděče je možné uložít přebytečné rezervy patchcordů. Rozvaděč lze využít i jako patrový s maximálním dělicím poměrem 1:16.

V případě využití LC adaptérů se kapacity všech rozvaděčů zvětšují dvojnásobně, včetně možnosti splitterovacích poměrů.

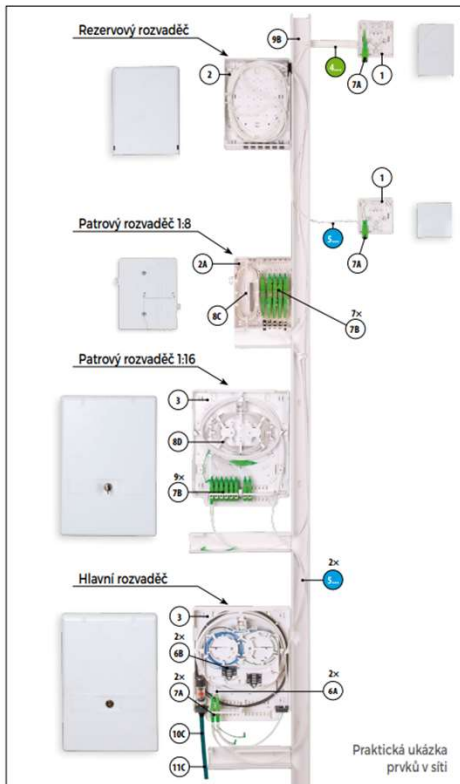
V řešení využíváme dva druhy patchcordů. Armované, které instalujeme jako vertikální rozvod pro připojení patrových rozvaděčů, a standardní, které využíváme pro připojování zákazníků. Tato volba je na zvažení každého operátora.

- 4... Standardní patchcord je cenově výhodnější a počáteční náklady tak nejsou vysoké. Tyto patchcordy ale nemají žádné ochranné prvky a snadno se poškodí. Je tedy dobré chránit je další dodatečnou ochranou jako jsou vkládací lišty.

- 5... Armované patchcordy obsahují kovovou ochranu, která chrání vlákna velice efektivně. Tyto patchcordy lze kotvit dokonce nastřelováním skobíček na různé povrchy.

- 9... Pro vedení patchcordů vertikálního rozvodu můžeme použít zesílenou ochrannou trubku 32/24, kterou instalujeme do stoupačky. V případě vedení na stěnu instalujeme lišty 40x40.

U navrhovaného řešení je potřeba uvažovat druhý splitterovací stupeň v distribuční části sítě pro efektivní obsazení portů OLT zařízení.



ON
BEZ SVÁRŮ



SC/APC PON 1:32 PATCHCORD
1:8 FTTH GPON ARMOR
G.657A SC/APC

FTTH RISER ŘEŠENÍ S PATROVÝMI ROZVADĚČI

1...




DRM 1
MINI ZÁSLUVKA FTTH

2...



MTeH EASY patrový rozvaděč
- OPTICKÝ ROZVADĚČ S KRYTEM KONEKTORŮ
- MAX. 24 SVARŮ
- MAX. 12 SC/APC ADAPTERŮ

3...



MTeH UNI hlavní rozvaděč
- OPTICKÝ ROZVADĚČ
- MAX. 48 SVARŮ
- MAX. 24 SC/APC ADAPTERŮ
- UZAMYKATELNÝ

4...



PATCHCORDY
- PATCHCORDY V RŮZNÝCH DELKÁCH
- STANDARDNÍ
- ARMOVANÉ

5...




PIGTAIL SET
SC/APC

6...



ADAPTÉRY
SC/APC

7...

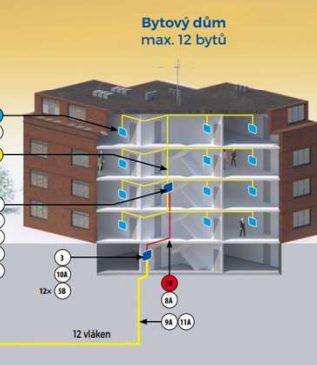
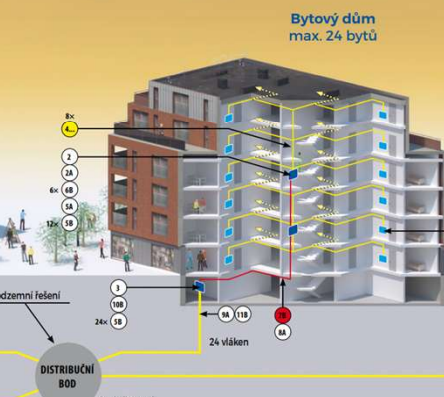
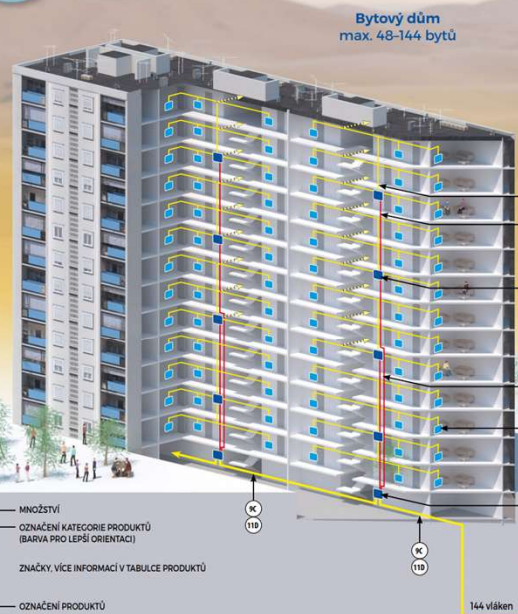


RISER KABELY
- 12 NEBO 24 VLÁKEN
- VLÁKNA G.657A2

10...



GAS BLOCK ENDCAP
UKONČENÍ TRUBIČKY V ROZVADĚČI



TABULKA PRODUKTŮ

Značka	Objednací číslo	Mini zásuvka ORM 1
1	8594.00.0000F	ORM 1

Značka	Objednací číslo	Vnitřní optický nástěnný rozvaděč MTH EASY
2	85AX.00.0002F	MTH Easy 2x5/12C
2A	85AX.15.0000F	Kryt adaptéru

Značka	Objednací číslo	Vnitřní optický nástěnný rozvaděč MTH Uni a příslušenství
3	85AV.00.0001F	MTH UNI
3A	85SP02.0000	Stupňovitá příchozka 3-14mm

Značka	Objednací číslo	Standardní patchcordy
4A	710031	Patchcord SM9/125, SC/APC to SC/APC, SX, 2,0mm, 5m, G.657A1, white
4B	710032	Patchcord SM9/125, SC/APC to SC/APC, SX, 2,0mm, 10m, G.657A1, white
4C	710033	Patchcord SM9/125, SC/APC to SC/APC, SX, 2,0mm, 15m, G.657A1, white
4D	710034	Patchcord SM9/125, SC/APC to SC/APC, SX, 2,0mm, 20m, G.657A1, white
4E	710035	Patchcord SM9/125, SC/APC to SC/APC, SX, 2,0mm, 25m, G.657A1, white
4F	710036	Patchcord SM9/125, SC/APC to SC/APC, SX, 2,0mm, 30m, G.657A1, white
4G	710037	Patchcord SM9/125, SC/APC to SC/APC, SX, 2,0mm, 35m, G.657A1, white
4H	710038	Patchcord SM9/125, SC/APC to SC/APC, SX, 2,0mm, 40m, G.657A1, white
Armované patchcordy		
4Ch	710023	Patchcord SM9/125, SC/APC to SC/APC, SX, 3,0mm, 5m, G.657A2, white, armored
4I	710024	Patchcord SM9/125, SC/APC to SC/APC, SX, 3,0mm, 10m, G.657A2, white, armored
4J	710025	Patchcord SM9/125, SC/APC to SC/APC, SX, 3,0mm, 15m, G.657A2, white, armored
4K	710026	Patchcord SM9/125, SC/APC to SC/APC, SX, 3,0mm, 20m, G.657A2, white, armored
4L	710027	Patchcord SM9/125, SC/APC to SC/APC, SX, 3,0mm, 25m, G.657A2, white, armored
4M	710028	Patchcord SM9/125, SC/APC to SC/APC, SX, 3,0mm, 30m, G.657A2, white, armored
4N	710029	Patchcord SM9/125, SC/APC to SC/APC, SX, 3,0mm, 35m, G.657A2, white, armored
4O	710030	Patchcord SM9/125, SC/APC to SC/APC, SX, 3,0mm, 40m, G.657A2, white, armored

Pro další varianty kontaktujte naše obchodní oddělení



Řešení na webu



Instalační video 1 (MTeH Easy)



Instalační video 2 (MTH Uni)

Značka	Objednací číslo	Pigtaily, ochrany svárů
5A	CN0075	Pigtail set 12x, SM9/125, SC/APC, 0.9mm, 2m, G.657A1, tight buffer, LSZH
5B	493520	Teplem smrtelnelná ochrana L=45mm, D=2,4mm

5...

6...

Značka	Objednací číslo	Adaptory
6A	CN0002	Adapter SC/APC, SM, SX, green, metal clip, flange
6B	CN0004	Adapter SC/APC, SM, DX, green, metal clip, flange

7...

Značka	Objednací číslo	Riser kabely
7A	HT0001	Cable optical, Riser, 12x, G.657A2
7B	HT0002	Cable optical, Riser, 24x, G.657A2

8...

Značka	Objednací číslo	Chráničky
8A	Na vyžádání	Lišta vkládací 40x40 (pro instalaci patchcordů na stěnu)

9...

Značka	Objednací číslo	Mikrotrubičky
9A	Na vyžádání	MT Micro, 10/6, HDPE
9B	Na vyžádání	MT Micro, 12/8, HDPE
9C	Na vyžádání	MT Micro, 14/10, HDPE

10...

Značka	Objednací číslo	Gas block endcap
10A	710249	MT Gas block endcap, 10, cable 0.5 to 3
10B	710250	MT Gas block endcap, 10, cable 3 to 6
10C	710252	MT Gas block endcap, 12, cable 3 to 6
10D	710256	MT Gas block endcap, 14, cable 6 to 8

11...

Značka	Objednací číslo	Optické kabely
11A	Na vyžádání	Cable optical, Micro duct: 12E, G.657A1, Ø 2.8mm, 2006
11B	Na vyžádání	Cable optical, Micro duct: 24E, G.657A1, Ø 3.2mm, 2238
11C	Na vyžádání	Cable optical, Micro duct: 48E, G.657A1, Ø 5.8mm, TM01
11D	Na vyžádání	Cable optical, Micro duct: 144E, G.657A1, Ø 6.2mm, 2024

POZOR!
Sleduj značky produktů pro lepší orientaci v řešení na ostatních stránkách

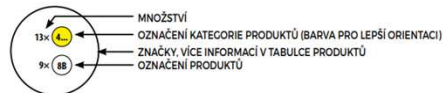
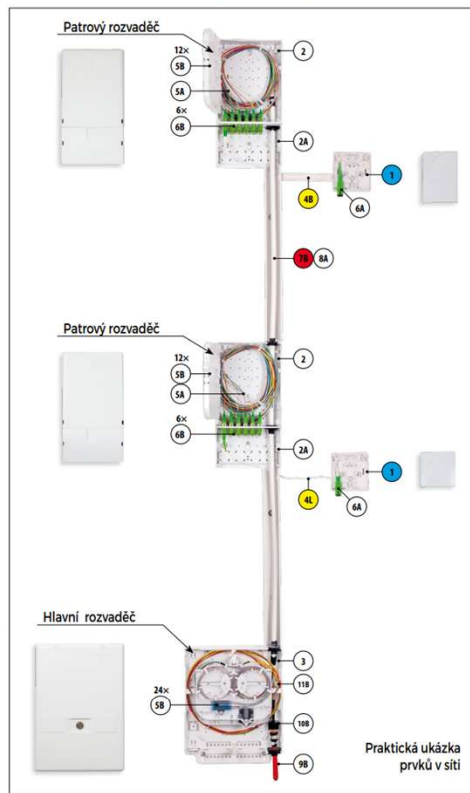
TECHNICKÝ POPIS

FTTH vnitřní řešení s riser kabelem nabízí způsob výstavby optické infrastruktury v objektech různých velikostí. Primární kabel vždy zafukujeme do hlavního rozvaděče MTeH UNI, kde končí nebo jen prochází. Vlákna z příchozího kabelu se proávají na vnitřní riser kabely. Napřímo vždy provádíme potřebný počet vláken, který určuje množství připojitelných bytů. Jako vertikální rozvod instalujeme riser kabel do stupačky nebo nově vybudované trasy z vkladacích lišt. Pro každých 12 bytů instalujeme na kabel patrový rozvaděč MTeH EASY. V kabelu vyřízneme pracovní okno a vytáhneme 12 vláken, které ukončíme provedením na pigtaily SC/APC. V nejvyšším patrovém rozvaděči ukončíme posledních 12 vláken. Pokud nám nějaké vlákna v kabelu zůstanou, uložíme je v tomto rozvaděči a další rezervu riser kabelu neinstalujeme. Zákazníky připojujeme pomocí patchcordů, které připojíme do patrového rozvaděče a vedeme k zákazníkovi do místa, kde umístíme ONT zařízení. ONT zařízení připojíme a případnou rezervu patchcordů ponecháme zde.

Takto vybudovaná síť P2P od zákazníka do vnějšího distribučního bodu, kde je první splitterovací stupeň, umožňuje 100% využití portů OLT zařízení v případě stavby GPON. Při zřizování služby je nutné v distribučním bodu připojit na splitter port účastníka.

- 1... Účastnickou zásuvku ORM 1 můžeme osadit 2x SC/APC adaptéry. V bytech slouží jako rozdělovací bod mezi sítí a ONT zařízením.
- 2... Jako patrový rozvaděč využíváme MTeH Easy s kapacitou 12 SC/APC adaptéry, kterým prochází riser kabel, ze kterého vytáhneme 12 vláken. Pro provedení na pigtaily obsahuje rozvaděč kazetu až na 24 svárů. Montážní rezervy vláken upevníme do plastových ok, které umísťujeme po obvodu boxu. Rozvaděč je nutné doplnit krytem konektorů. V případě potřeby lze vybavit splitterem až 1:8 pro SC konektory.
- 3... Jako hlavní rozvaděč využíváme MTeH UNI, ve kterém provádíme příchozí kabel na vnitřní riser kabel v kazetách KM4 s maximální kapacitou 48 svárů. Rozvaděč umožňuje průchozí kabel bez přerušení vláken a obsahuje oka pro uložení montážních rezerv. Předsmunutý kryt rozvaděče umožňuje skrytí příchozích trubíček při instalaci rozvaděče na průrvu do budovy. V případě potřeby lze vybavit splitterem až 1:16 pro SC konektory.
- 4... V řešení lze využít dva druhy patchcordů. Standardní je cenově výhodnější a počáteční náklady tak nejsou vysoké. Tyto patchcordy ale nemají žádné ochranné prvky. Armované patchcordy obsahují kovovou ochranu, která chrání vlákna velice efektivně. Tato volba je na zvážení každého operátora.
- 7... Riser kabely s 12 nebo 24 vláky G.657A2 v ochraně 0.9 mm mají stejný barevný kód jako pigtail set pro snadnější orientaci v patrovém rozvaděči.

Všechny použité rozvaděče umožňují zdvojnásobení kapacity při použití LC konektorů



I RISER
OVÝMI ROZVADĚČI

Praktická ukázka prvků v síti



2022-12-07 ver. 1.5 C2

MICDS
TELCOM s.r.o.

+420 582 307 511
+420 582 307 688

telcom@micstelcom.cz
www.micstelcom.cz

SC/APC PON 1:32 PATCHCORD
1:8 FTTH GPON RISER
G.657A SC/APC



MTeH VNITŘNÍ ŘEŠENÍ



ORM 1

- Účastnická zásuvka
- 4 sváry
- 4× konektor (SC simplex nebo LC duplex)



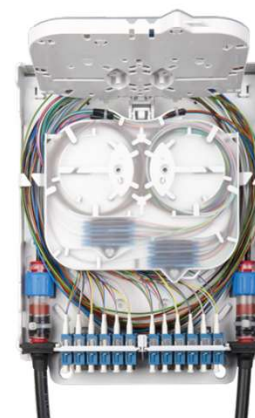
MTeH EASY

- Univerzální patrový rozvaděč
- 48 svárů
- 12× SC/24× LC konektor



MTeH MINI

- Malý kompaktní rozvaděč
- 14 svárů
- 12× SC/24× LC konektor



MTeH UNI

- Univerzální rozvaděč
- 72 svárů
- 24× SC/48× LC konektor



VENKOVNÍ/VNITŘNÍ NÁSTĚNNÉ OPTICKÉ ROZVADĚČE



MAB

- 60 svárů
- 12× SC/12× LC konektor



MDB XS

- Extra malý rozvaděč
- 48 svárů
- 16× SC/32× LC konektor



MDB S

- Malý rozvaděč
- 96 svárů
- 24× SC/48× LC konektor



MDB M

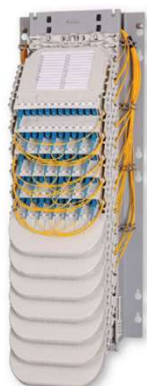
- Velký rozvaděč
- 144 svárů
- 48× SC/96× LC konektor



FIBEROAD™ SYSTÉM



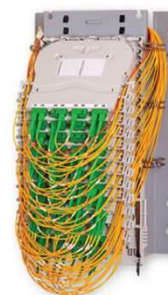
KM 4



KM 5



KM 6



KM 7



KM 9



- Variabilní kapacita: možnost postupného osazování kazet
- Přehledný listovací systém
- Výrazná úspora místa díky používání velkých kazet v kaskádovém řešení
- Možnost kombinovat kazety KM 4, KM 5, KM 6, KM 7, KM 9
- Řešení konektorového spojení v listovacím systému

- Možnost uložení PLC splitterů mimo kazety
- Prostor pro rezervy vláken
- Možnost uložení vláken v sekundární ochraně (pigtail, \varnothing 0,9 mm)
- Vhodné pro všechny typy sítí
- Možnost uložení ribbonových vláken



Školení

Práce s optickými vlákny v systému FibeRoad™

Vypsání termínů:

20. 2. 2025

6. 3. 2025

27. 3. 2025

8. 4. 2025

PROGRAM

9:00	Zahájení
9:10	Popis kazet KM 4 až 9 a jejich možností
10:00	Popis vláknového managementu a všech jeho dílů
10:30	Práce s vlákny a systémem (praktická část)
12:00	Oběd
12:45	Boxy, pilíře, vysokokapacitní rozvaděče, 19" vany s FibeRoad™
13:30	Praktické instalace
16:00	Ukončení

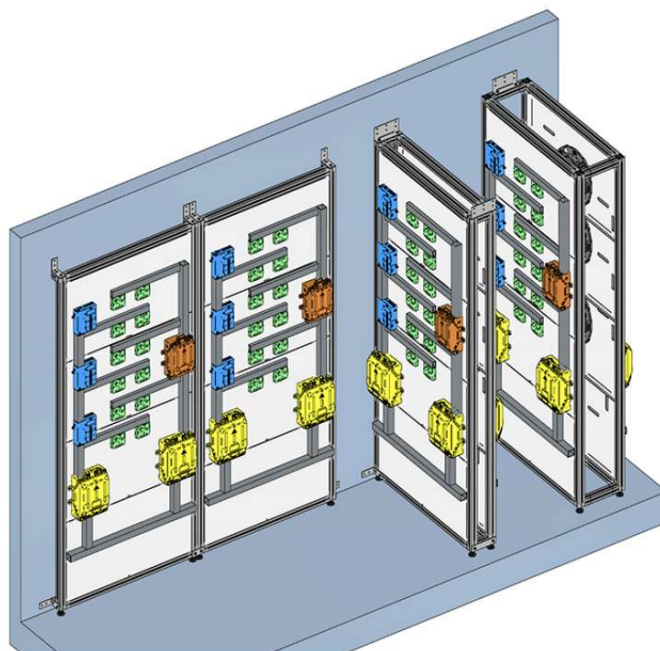
•Vyzkoušíte si instalaci rozvaděčů se systémem FibeRoad™ a osvojíte si praktické dovednosti, které uplatníte přímo v terénu.

•Součástí programu je také diskuze zaměřená na řešení reálných problémů, které vás mohou při instalacích potkat.

Výuková stěna FTTH je určena pro simulaci instalace telekomunikační infrastruktury typu FTTH (Fiber to the Home) v budovách. Využití najde ve školách, kde studenti můžou instalovat různé typy vnitřních rozvodů. V případě potřeby lze na zadní stěnu uložit délky kabelů, které přibližně odpovídají délkám uvnitř budov, a díky tomu dále provádět měření a kontrolu kvality montáže. Stěna je navržena v souladu s ČSN 34 2300 a její technickou normalizační informací TNI 34 2300. Lze ji sestavit několika způsoby, například vytvářet souvislé na sebe navazující řady nebo spojovat zády k sobě.

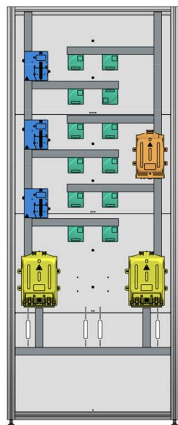
- ▶ Součástí stěny jsou
 - ▶ boxy MDB S, MDB XS, MTeH MINI, ORM 1
 - ▶ plastové lišty, držáky kabelových rezerv a spojovací materiál
 - ▶ díly ke kotvení nebo spojování stěn
- ▶ Součástí není instalační materiál ani optické komponenty (kabely, adaptéry, ochrany svárů – nutno objednat zvlášť dle zvolené konfigurace sítě)
- ▶ Vzorová instalace FTTH je v souladu s TNI 34 2300 a předpisy pro vnitřní rozvody vedení elektronických komunikací – komentář k ČSN 34 2300 ed. 2:2014
- ▶ Možnost sestavní dle vzoru TNI 34 2300 se samostatnou trasou pro optický kabel na střechu budovy pro připojení BTS (5G)
- ▶ Držáky kabelových rezerv na zadní straně pro uložení kabelových rezerv simulující běžné délky kabeláže v budově (vhodné pro měření sítě)
- ▶ Instalační manuály součástí boxů (QR kód zpravidla na vnitřní straně víka)
- ▶ Může být samostatně stojící v případě spojení dvou stěn (šířka 300 mm)
- ▶ Další úpravy jako potisk stěny, změny v konfiguraci na vyžádání (možné při objednávce více než 6 ks)

Vyvinuto ve spolupráci s [AKADEMIÍ VLÁKNOVÉ OPTIKY A OPTICKÝCH KOMUNIKACÍ](#) ©.

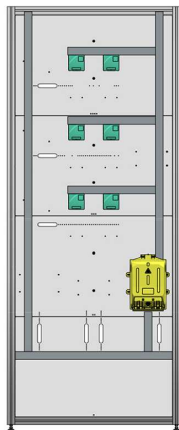


Výukovou stěnu najdete na našem eshopu:

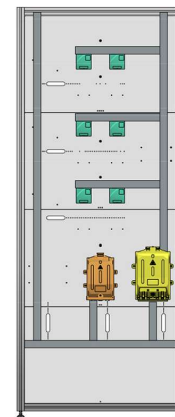
<https://eshop.micostelcom.com/produkty/574-vyukova-stena-ftth>



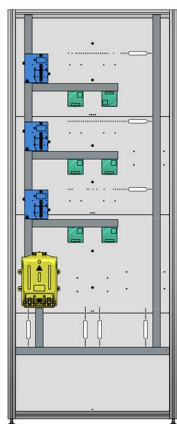
Dvě samostatné trasy, kde lze trénovat různé možnosti připojování bytů.



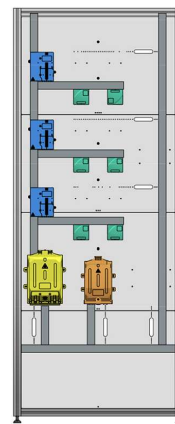
Stěna sestavená dle TNI 34 2300 – vhodné pro řešení se samostatným kabelem z každého bytu.



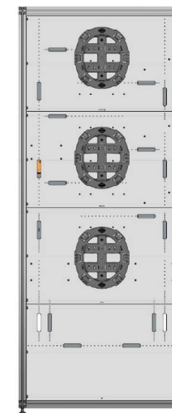
Stěna sestavená dle TNI 34 2300 s pomocnými patrovými rozvaděči – vhodné pro řešení s RISER kabelem, jeden operátor v objektu.



Stěna sestavená dle TNI 34 2300 s pomocnými patrovými rozvaděči – vhodné pro řešení s RISER kabelem.



Stěna sestavená dle TNI 34 2300 s pomocnými patrovými rozvaděči – vhodné pro řešení s RISER kabelem, jeden operátor v objektu.



Zadní stěna s držáky pro uložení kabelových rezerv – pro umístění délek kabelů odpovídající reálné situaci a umožnění měření.

<https://eshop.micostelcom.com>

Spustili jsme nový e-shop



Transparentní ceny, s registrací ještě výhodnější



Rychlý nákup, žádná složitá komunikace



Sledování objednávky kdykoliv, kdekoliv



Děkuji za pozornost

Kabilka Petr

